

Mapeamento de serviços culturais dos agroecossistemas da área de estudo do CULTIVAR

Os Serviços dos Ecossistemas Culturais (SEC) são os benefícios não-materiais que as pessoas obtêm dos ecossistemas. Incluem atividades muito diversas relacionadas com o ambiente natural, que vão desde atividades recreativas, a projetos científicos e/ou educacionais, mas também a inspiração artística, identidade cultural, experiência espiritual, entre outros.

Muitas vezes os SEC estão entre os valores mais importantes que as pessoas associam à Natureza, sendo por isso fundamental compreendê-los. Atendendo à diversidade e complexidade dos mesmos, no âmbito do Cultivar, foi definida uma Framework para **identificar e mapear os principais serviços culturais** associados aos ecossistemas agrícolas da área do projeto. A Framework tem por base o **sistema de Classificação “Common International Classification of Ecosystem Services – CICES”** versão V5.1 (Figura 1).

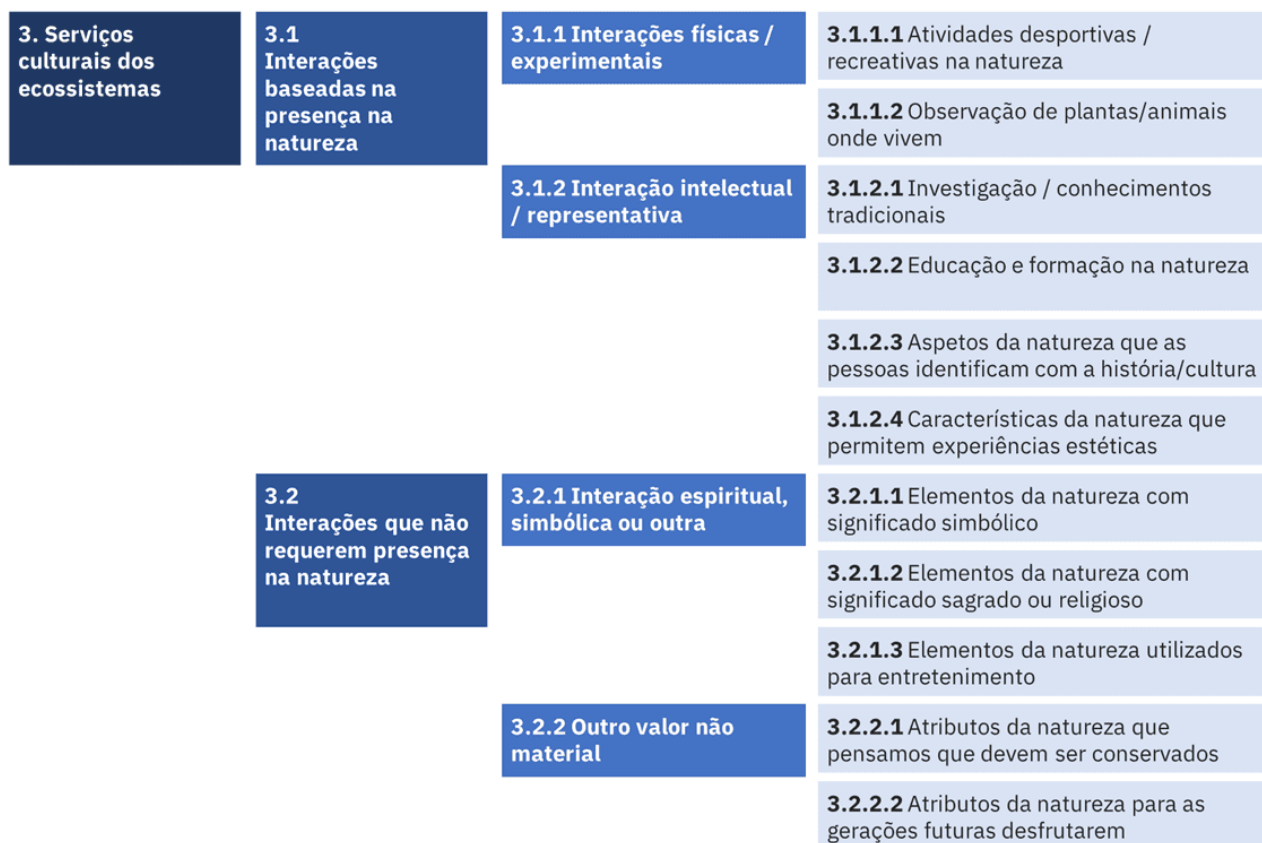


Figura 1. Serviços culturais a analisar na área de estudo do projeto (adaptado do sistema CICES).

INDICADORES SMART

Foram identificados, para cada uma das classes (Figura 1), indicadores SMART, ou seja, indicadores: **e**Specificos (‘Specific’), **M**ensuráveis (‘Measurable’) **A**tingíveis (‘Attainable’) **R**elevante (‘Relevant’) e **T**emporal (‘Time-bond’) (Figura 2).

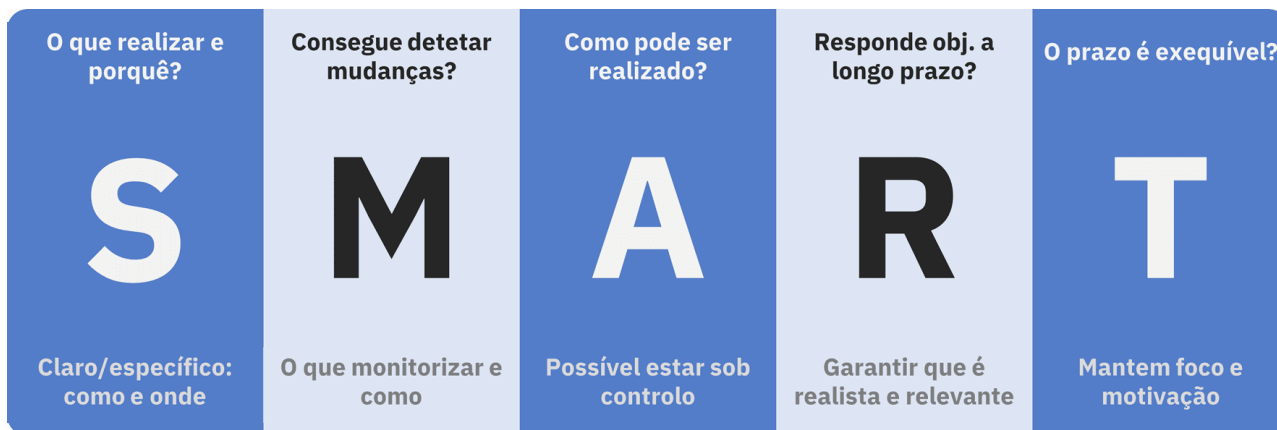


Figura 2. Características dos indicadores SMART.

Para cada indicador foram identificadas as fontes de dados, analisado a sua relação e/ou contributo para os **objetivos do projeto a médio-longo prazo**, e classificado de acordo com a dificuldade/complexidade de obtenção de dados. Com base na informação compilada, foi feita uma priorização dos mesmos, com o objetivo de selecionar quais os indicadores a serem considerados na avaliação dos SEC dos agroecossistemas da área de estudo do CULTIVAR.

RESULTADOS

Apresentam-se em seguida, como exemplo, o mapeamento de alguns dos SEC na área de estudo do CULTIVAR (Figura 3):

- A. observação de biodiversidade em áreas agrícolas (CICES: 3.1.1.2)
- B. paisagens culturais (CICES: 3.1.2.3)
- C. símbolos agrícolas associados às freguesias (CICES 3.2.2.1)
- D. áreas que devem ser preservadas para utilização agrícola (CICES 3.2.2.1)

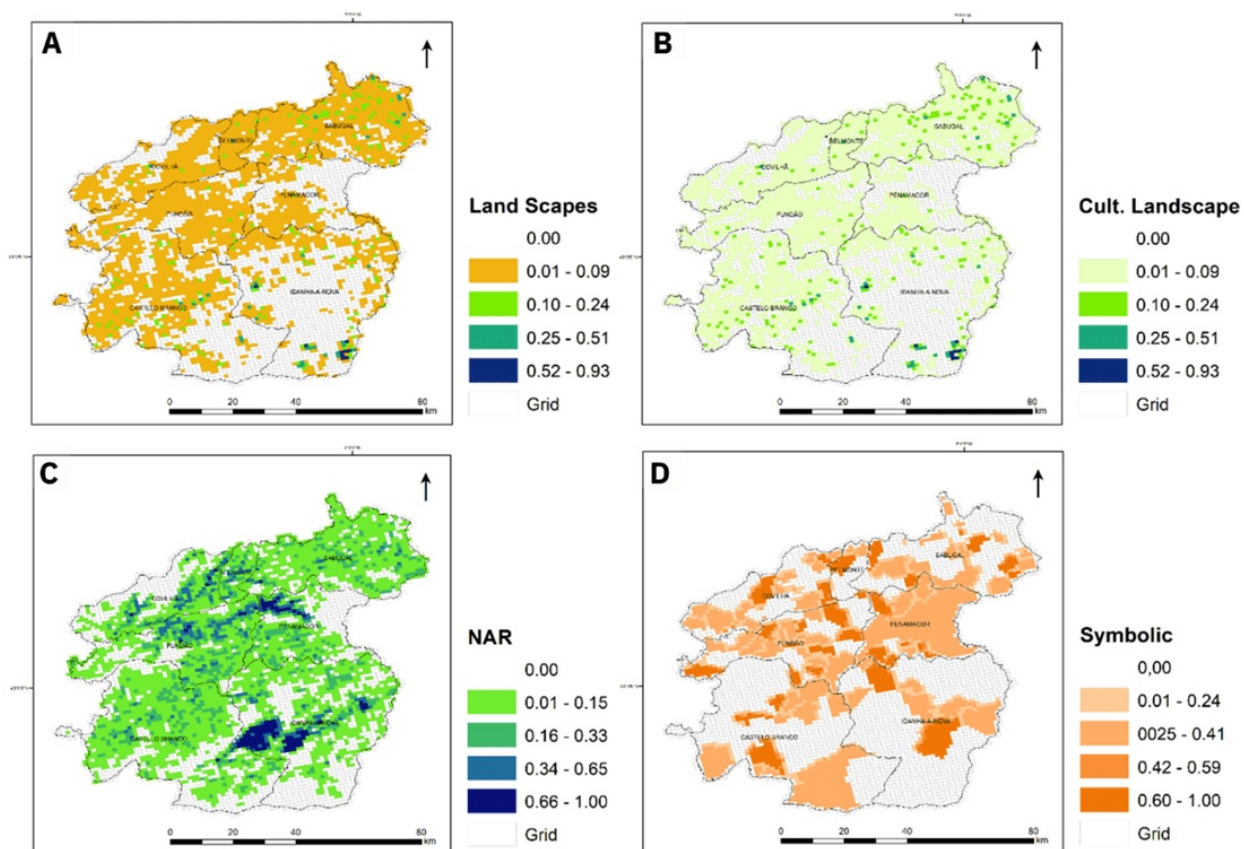


Figura 3. Avaliação dos SEC de acordo com os indicadores selecionados. Cores mais escuras significam que esses benefícios são mais providenciados nesses locais.